



SPÉCIAL FABRICATION DE VOILETS À LA PROVENÇALE

# DÉVELOPPEZ LE RÉFLEXE CONTREPLAQUÉ



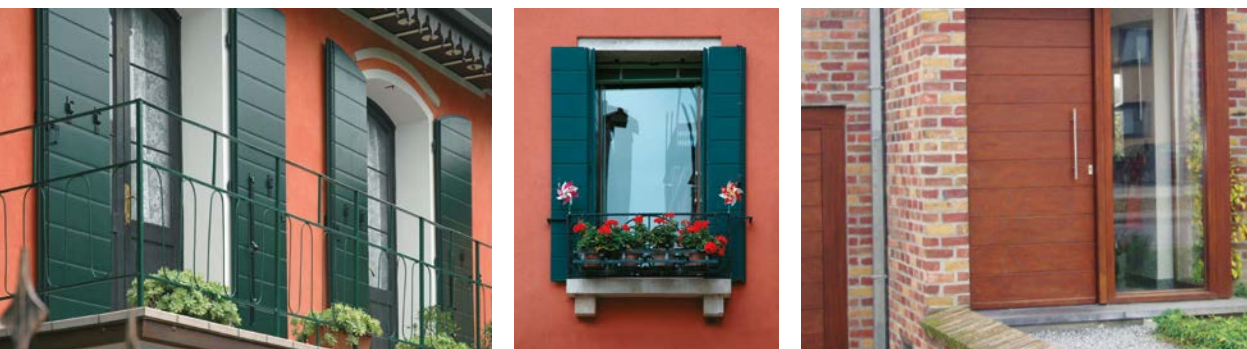
## OKOUMÉ SÉLECTION



La marque de la  
gestion forestière  
responsable



# LE CONTREPLAQUÉ EN MENUISERIES EXTÉRIEURES : UNE SOLUTION INNOVANTE QUI FAIT PREUVE D'EFFICACITÉ



Le contreplaqué Okoumé sélection de Joubert est principalement utilisé pour la fabrication de volets afin d'embellir les façades françaises, notamment en région PACA où il s'impose comme une évidence depuis de nombreuses années.

Sa résistance aux intempéries, sa stabilité dimensionnelle et sa facilité d'usinage font de l'Okoumé sélection un matériau particulièrement apprécié en menuiserie extérieure pour des réalisations et des finitions de haute qualité. Il est intégralement composé d'Okoumé, et ses intérieurs sont sélectionnés avec le plus grand soin.

## Une solution idéale :

- Volets extérieurs
- Portes de garages
- Portes palières

## Okoumé sélection

Dimensions cm	Epaisseurs mm			
250 x 153	25	30	35	40
310 x 153				



## de performances techniques et esthétiques

Okoumé sélection offre aux concepteurs une solution de choix, et une véritable alternative bois, dont les qualités font l'unanimité pour embellir les façades.

- Résistance extrême dans le temps
- Matériau sans fente
- Pas de remontée de résine
- Finitions parfaites
- Tout Okoumé - Faces II/II

Collage extérieur classe 3 - E1  
Certifié NF Extérieur CTBX



## de productivité sur le chantier

Plus simple à mettre en œuvre, Okoumé sélection c'est aussi une nouvelle compétitivité et des coûts maîtrisés pour des réalisations adaptées à chaque projet.

- Panneaux très grands formats dimensionnés pour les portes et volets
- Calepinage optimisé pour un rendement supérieur au bois massif
- Format constant, pas de défaut d'aspect, pas de chute
- Taux d'humidité contrôlé
- Matériau sans retrait
- Qualité d'imprégnation inégalée : finitions simplifiées



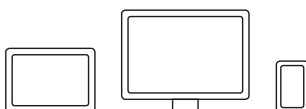
## de garanties durables

Okoumé sélection apporte une réponse exemplaire aux exigences environnementales des cahiers des charges les plus stricts pour une conformité totale avec vos marchés.

- Origine légale des bois attestée selon le RBUE
- Eligible marchés publics et HQE



OKOUMÉ  
SÉLECTION



**Pour en savoir plus, retrouvez tout Joubert sur  
[www.joubert-group.com](http://www.joubert-group.com)**

Vous souhaitez mieux nous connaître : métiers, gammes produits, services, infos pratiques, politique environnementale... découvrez notre site web.

Et pour les clients, l'espace privatif Joubert Partenaire vous réserve des services entièrement personnalisés et consultables en ligne, ainsi qu'un contact totalement dédié.

**JOUBERT**  
PLYWOOD